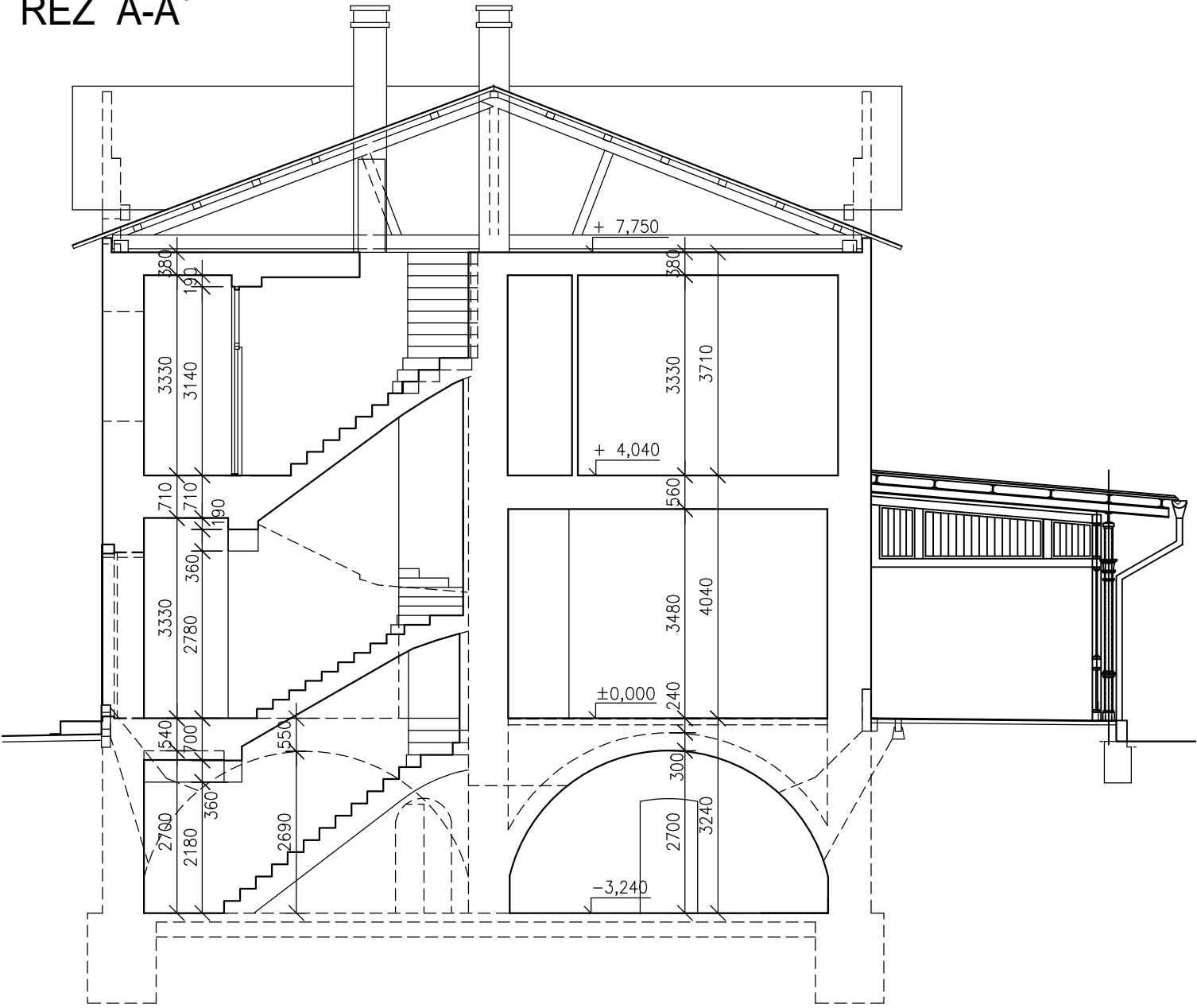


ŘEZ A-A'



Generální projektant:



PRODIN A.S.
JIRÁSKOVA 169
530 02 PARDUBICE

WWW.PRODIN.CZ
DIČ: CZ25292161
IČO: 25292161

Zpracovatel dílčí části dokumentace:

Souřadnicový systém S-JTSK, Výškový systém Bpv

Vypracoval: Bc. Jakub Oplíštil
Zodp. projektant: Ing. Michal Procházka
Kontroloval: Ing. Michal Procházka

Kraj: Královéhradecký
Traťový úsek/Obec: Jaroměř

Investor
SŽDC, stát. organizace, Dlážďená 1003/7, 110 00 Praha 1-Nové Město

Akce:
Rekonstrukce výpravní budovy v žst. Jaroměř



Formát 2xA4
Datum 01/2020
Účel DD
Č. zakázky 3110-19-134
Změna
Měřítko 1:100

Obsah výkresu:
Stávající stav - řez A-A'

Část dokumentace D.1.
Č. výkresu 06